



**edInfra**

Structural Engineering

# **Diseño Estructuras Metálicas**

## **Sector Industria**

Dossier técnico  
**Ingeniería Sector Industrial**

[edinfra.es](http://edinfra.es)

# Diseñamos, calculamos y gestionamos tus proyectos de ingeniería

**edinfra** es un despacho de ingeniería con una amplia experiencia en el diseño de estructuras metálicas para el sector industria.

Desde **edinfra** podemos **diseñar, calcular y gestionar tus proyectos de ingeniería**, para que tu sólo tengas que preocuparte por el desarrollo de tu negocio. Damos **apoyo** en todas las fases del proceso, dando una **solución global** a tus nuevos proyectos

## CARACTERÍSTICAS Y BENEFICIOS

En **edinfra** nos caracterizamos por ser un despacho de **ingeniería global**, que damos un amplio servicio a nuestros clientes.

Somos un equipo técnico con mucha **experiencia en proyectos nacionales e internacionales**, lo cual nos brinda una gran perspectiva a la hora de afrontar nuevos retos.

**Los grandes beneficios para nuestros clientes son:**

→ **Solución integral al problema.**

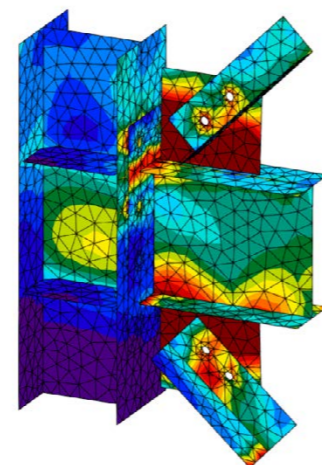
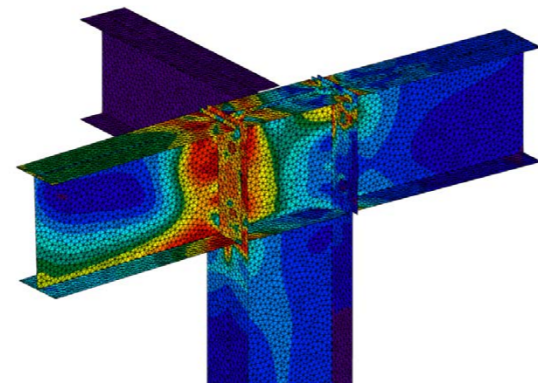
Un único contacto con el que solucionar los problemas.

→ **Desarrollo tecnológico.**

Equipo adaptado a las últimas tecnologías.

→ **Trato cercano y personal.**

Cada cliente es único y cada proyecto es una nueva oportunidad de crecer.



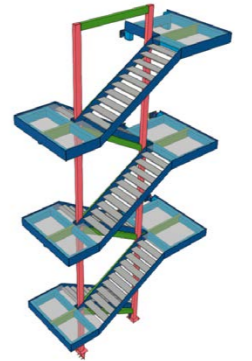
## PROYECTOS

A continuación, mostraremos algunos de los proyectos más relevantes en cuanto al sector industria se refiere en los que hemos tenido la suerte de poder participar.

### Escalera de emergencia edificio existente

*Oslo (Noruega)*

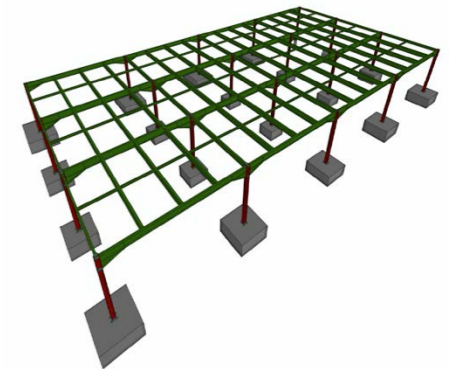
Nuevas escaleras de emergencia para edificio existente en Oslo (Noruega). Las condiciones climatológicas y la adaptación al edificio existente fueron claves en el diseño final de la estructura.



### Entresuelo para nave existente

*Pinto (Madrid)*

Entresuelo metálico de 550m<sup>2</sup> de superficie con forjado de chapa colaborante para almacenaje de bobinas metálicas. No se detuvo la producción para la construcción del mismo, reduciendo costes para el cliente.



### Rack de tuberías

*Sevilla*

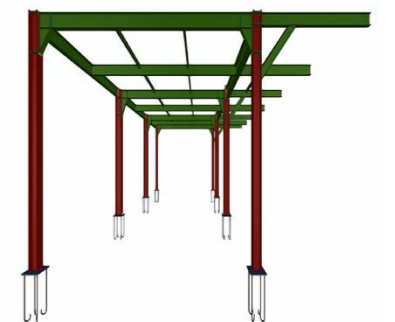
Rack para canalización de tuberías en proyecto de hospital en Sevilla. El rack tiene una luz entre extremos de 32 metros, con un apoyo intermedio. El diseño tuvo en cuenta el condicionante del transporte desde el taller a la obra.



### Attilo metálico para nuevas oficinas

*Chilches (Castellón)*

Attilo metálico de 90 m<sup>2</sup> en nave existente para construcción de nuevas oficinas. En esta ocasión también se tuvo en cuenta un diseño tal que no detuviera la producción de la empresa.





# edInfra

Structural Engineering

---



+34 **623 460 645**



La Vall d' Uixó, 12600 (Castellón) España



edinfra@edinfra.es · [www.edinfra.es](http://www.edinfra.es)



[company/estructuras-edinfra](https://www.linkedin.com/company/estructuras-edinfra)